

ГРАФИЧЕСКОЕ ОПИСАНИЕ

местоположения границ населенных пунктов, территориальных зон, особо охраняемых природных территорий, зон с особыми условиями использования территории

Публичный сервитут для обеспечения строительства, реконструкции объектов инфраструктуры при реализации объекта «Реконструкция участка Москва-Пассажирская-Курская (вкл.) - Москва-Товарная-Курская - Карачарово (искл.) со строительством дополнительных главных путей» для целей, предусмотренных п. 2 ч. 5 ст. 4 Федерального закона от 31 июля 2020 г. № 254-ФЗ, в границах кадастрового квартала 77:04:0001021 и земельных участков 77:04:0001007:85, 77:04:0001011:63, 77:04:0001021:20 и 77:04:0001021:18 (ВО22, ВО24, ВО27, ВО561, ВО549, ВО560)

(наименование объекта, местоположение границ которого описано (далее - объект))

Раздел 1

Сведения об объекте

№ п/п	Характеристики объекта	Описание характеристик
1	2	3
1.	Местоположение объекта	город Москва
2.	Площадь объекта +/- величина погрешности определения площади (P +/- Дельта P)	784 +/- 10 м ²
3.	Иные характеристики объекта	Публичный сервитут для обеспечения строительства, реконструкции объектов инфраструктуры при реализации объекта «Реконструкция участка Москва-Пассажирская-Курская (вкл.) - Москва-Товарная-Курская - Карачарово (искл.) со строительством дополнительных главных путей» для целей, предусмотренных п. 2 ч. 5 ст. 4 Федерального закона от 31 июля 2020 г. № 254-ФЗ, в границах кадастрового квартала 77:04:0001021 и земельных участков 77:04:0001007:85, 77:04:0001011:63, 77:04:0001021:20 и 77:04:0001021:18. Срок установления публичного сервитута - 46 месяцев

Раздел 2

Сведения о местоположении границ объекта

1. Система координат МСК Москвы

2. Сведения о характерных точках границ объекта

Обозначение характерных точек границ	Координаты, м		Метод определения координат характерной точки	Средняя квадратическая погрешность положения характерной точки (M _t), м	Описание обозначения точки на местности (при наличии)
	X	Y			
1	2	3	4	5	6
1	9339.15	10897.24	Аналитический метод	0.10	Закрепление отсутствует
2	9336.77	10901.65	Аналитический метод	0.10	Закрепление отсутствует
3	9346.40	10881.56	Аналитический метод	0.10	Закрепление отсутствует
4	9347.11	10882.05	Аналитический метод	0.10	Закрепление отсутствует
1	9339.15	10897.24	Аналитический метод	0.10	Закрепление отсутствует
5	9293.64	10998.61	Аналитический метод	0.10	Закрепление отсутствует
6	9293.11	10999.04	Аналитический метод	0.10	Закрепление отсутствует
7	9290.87	11000.86	Аналитический метод	0.10	Закрепление отсутствует
8	9294.21	10991.35	Аналитический метод	0.10	Закрепление отсутствует
9	9299.32	10979.52	Аналитический метод	0.10	Закрепление отсутствует
10	9308.60	10961.01	Аналитический метод	0.10	Закрепление отсутствует
11	9318.73	10939.36	Аналитический метод	0.10	Закрепление отсутствует
5	9293.64	10998.61	Аналитический метод	0.10	Закрепление отсутствует
12	9181.25	11158.26	Аналитический метод	0.10	Закрепление отсутствует
13	9212.45	11173.02	Аналитический метод	0.10	Закрепление отсутствует
14	9214.43	11173.85	Аналитический метод	0.10	Закрепление отсутствует
15	9214.21	11173.94	Аналитический метод	0.10	Закрепление отсутствует
12	9181.25	11158.26	Аналитический метод	0.10	Закрепление отсутствует
16	9176.82	11183.74	Аналитический метод	0.10	Закрепление отсутствует
17	9188.76	11189.33	Аналитический метод	0.10	Закрепление отсутствует
18	9196.10	11192.77	Аналитический метод	0.10	Закрепление отсутствует
19	9196.08	11192.82	Аналитический метод	0.10	Закрепление отсутствует

2. Сведения о характерных точках границ объекта					
Обозначение характерных точек границ	Координаты, м		Метод определения координат характерной точки	Средняя квадратическая погрешность положения характерной точки (Mt), м	Описание обозначения точки на местности (при наличии)
	X	Y			
1	2	3	4	5	6
16	9176.82	11183.74	Аналитический метод	0.10	Закрепление отсутствует
20	9232.62	11192.84	Аналитический метод	0.10	Закрепление отсутствует
21	9231.87	11195.27	Аналитический метод	0.10	Закрепление отсутствует
22	9232.00	11192.58	Аналитический метод	0.10	Закрепление отсутствует
20	9232.62	11192.84	Аналитический метод	0.10	Закрепление отсутствует
23	9214.17	11237.05	Аналитический метод	0.10	Закрепление отсутствует
24	9210.41	11245.10	Аналитический метод	0.10	Закрепление отсутствует
25	9205.08	11256.25	Аналитический метод	0.10	Закрепление отсутствует
26	9197.03	11273.94	Аналитический метод	0.10	Закрепление отсутствует
27	9196.71	11273.84	Аналитический метод	0.10	Закрепление отсутствует
28	9194.85	11273.29	Аналитический метод	0.10	Закрепление отсутствует
29	9194.52	11274.23	Аналитический метод	0.10	Закрепление отсутствует
30	9192.89	11273.70	Аналитический метод	0.10	Закрепление отсутствует
31	9201.43	11249.65	Аналитический метод	0.10	Закрепление отсутствует
32	9201.41	11249.64	Аналитический метод	0.10	Закрепление отсутствует
33	9201.43	11249.59	Аналитический метод	0.10	Закрепление отсутствует
34	9198.82	11248.67	Аналитический метод	0.10	Закрепление отсутствует
35	9215.38	11201.83	Аналитический метод	0.10	Закрепление отсутствует
36	9225.44	11206.16	Аналитический метод	0.10	Закрепление отсутствует
37	9225.55	11206.45	Аналитический метод	0.10	Закрепление отсутствует
38	9225.68	11206.83	Аналитический метод	0.10	Закрепление отсутствует
39	9225.81	11207.32	Аналитический метод	0.10	Закрепление отсутствует
40	9225.94	11208.02	Аналитический метод	0.10	Закрепление отсутствует
41	9226.00	11208.56	Аналитический метод	0.10	Закрепление отсутствует
42	9226.02	11209.16	Аналитический метод	0.10	Закрепление отсутствует

2. Сведения о характерных точках границ объекта

Обозначение характерных точек границ	Координаты, м		Метод определения координат характерной точки	Средняя квадратическая погрешность положения характерной точки (Mt), м	Описание обозначения точки на местности (при наличии)
	X	Y			
1	2	3	4	5	6
43	9225.98	11209.97	Аналитический метод	0.10	Закрепление отсутствует
44	9225.90	11210.59	Аналитический метод	0.10	Закрепление отсутствует
45	9225.67	11211.50	Аналитический метод	0.10	Закрепление отсутствует
46	9225.32	11212.45	Аналитический метод	0.10	Закрепление отсутствует
47	9225.80	11212.65	Аналитический метод	0.10	Закрепление отсутствует
48	9222.31	11219.66	Аналитический метод	0.10	Закрепление отсутствует
49	9221.82	11221.06	Аналитический метод	0.10	Закрепление отсутствует
50	9221.61	11221.00	Аналитический метод	0.10	Закрепление отсутствует
23	9214.17	11237.05	Аналитический метод	0.10	Закрепление отсутствует

3. Сведения о характерных точках части (частей) границы объекта

Обозначение характерных точек части границы	Координаты, м		Метод определения координат характерной точки	Средняя квадратическая погрешность положения характерной точки (Mt), м	Описание обозначения точки на местности (при наличии)
	X	Y			
1	2	3	4	5	6
-	-	-	-	-	-

Раздел 3

Сведения о местоположении измененных (уточненных) границ объекта

1. Система координат -

2. Сведения о характерных точках границ объекта

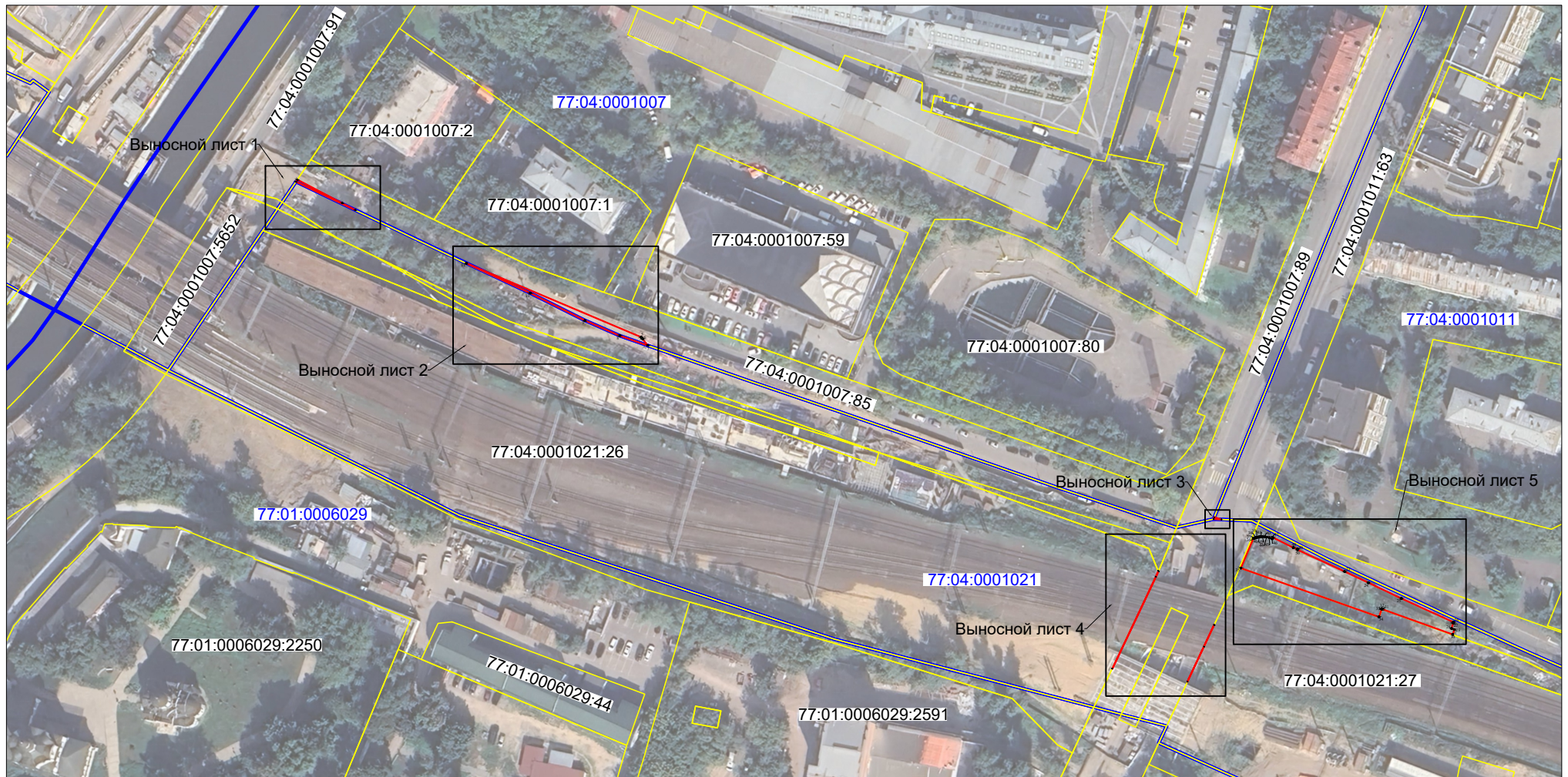
Обозначение характерных точек границ	Существующие координаты, м		Измененные (уточненные) координаты, м		Метод определения координат характерной точки	Средняя квадратическая погрешность положения характерной точки (Mt), м	Описание обозначения точки на местности (при наличии)
	X	Y	X	Y			
1	2	3	4	5	6	7	8
-	-	-	-	-	-	-	

3. Сведения о характерных точках части (частей) границы объекта

Обозначение характерных точек части границы	Существующие координаты, м		Измененные (уточненные) координаты, м		Метод определения координат характерной точки	Средняя квадратическая погрешность положения характерной точки (Mt), м	Описание обозначения точки на местности (при наличии)
	X	Y	X	Y			
1	2	3	4	5	6	7	8
-	-	-	-	-	-	-	

СХЕМА РАСПОЛОЖЕНИЯ ГРАНИЦ ПУБЛИЧНОГО СЕРВИТУТА

для обеспечения строительства, реконструкции объектов инфраструктуры при реализации объекта «Реконструкция участка Москва-Пассажирская-Курская (вкл.) - Москва-Товарная-Курская - Карачарово (искл.) со строительством дополнительных главных путей» для целей, предусмотренных п. 2 ч. 5 ст. 4 Федерального закона от 31 июля 2020 г. № 254-ФЗ, в границах кадастрового квартала 77:04:0001021 и земельных участков 77:04:0001007:85, 77:04:0001011:63, 77:04:0001021:20 и 77:04:0001021:18 (ВО22, ВО24, ВО27, ВО561, ВО549, ВО560)



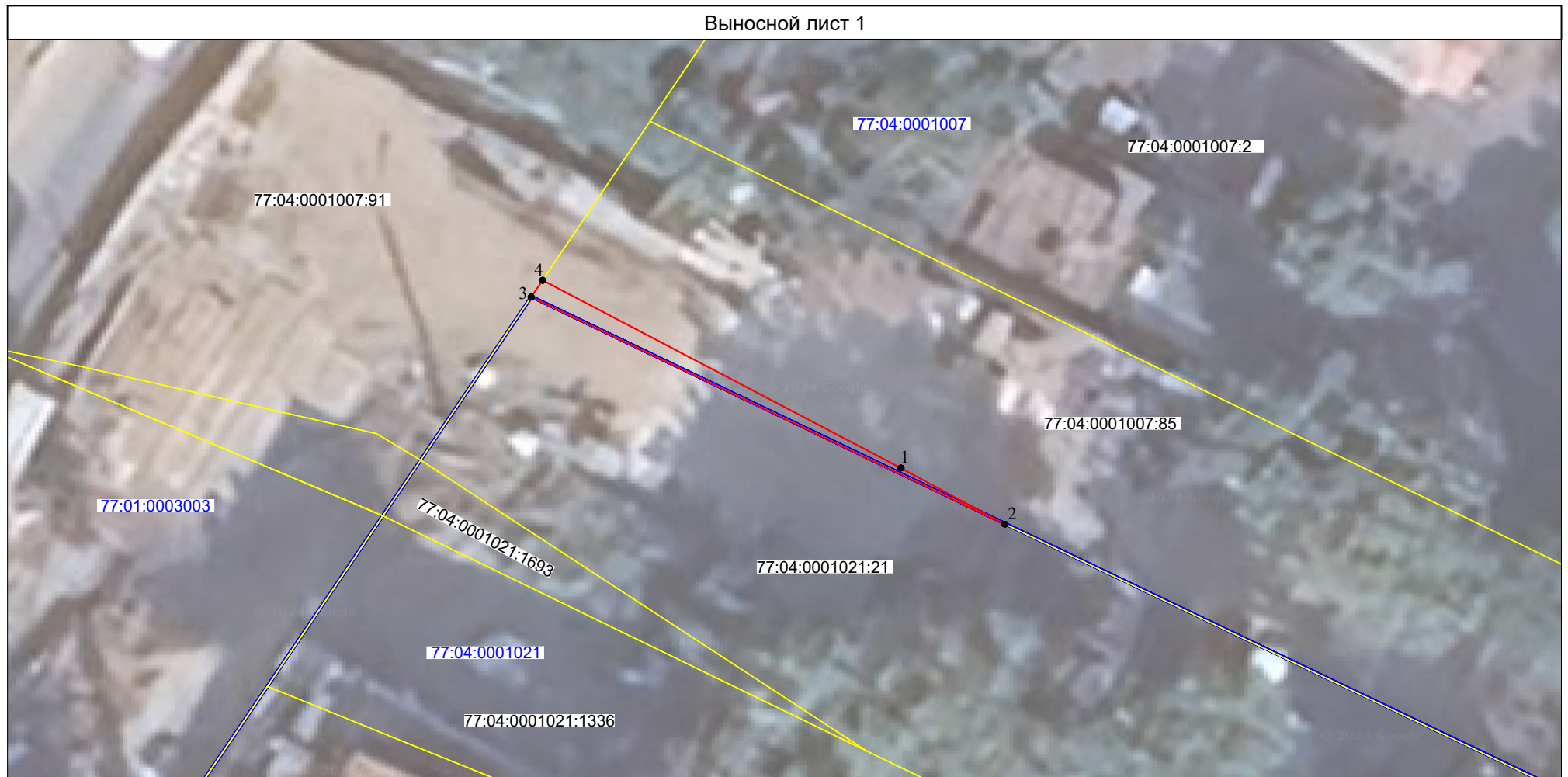
Масштаб 1:2000

Условные обозначения:

- 77:04:0001021 Номер кадастрового квартала
- 77:01:0001021:85 Кадастровый номер земельного участка
- Граница публичного сервитута
- Граница земельного участка, сведения о котором содержатся в Едином государственном реестре недвижимости
- Граница кадастрового квартала
- Характерная точка границы публичного сервитута

СХЕМА РАСПОЛОЖЕНИЯ ГРАНИЦ ПУБЛИЧНОГО СЕРВИТУТА

для обеспечения строительства, реконструкции объектов инфраструктуры при реализации объекта «Реконструкция участка Москва-Пассажирская-Курская (вкл.) - Москва-Товарная-Курская - Карачарово (искл.) со строительством дополнительных главных путей» для целей, предусмотренных п. 2 ч. 5 ст. 4 Федерального закона от 31 июля 2020 г. № 254-ФЗ, в границах кадастрового квартала 77:04:0001021 и земельных участков 77:04:0001007:85, 77:04:0001011:63, 77:04:0001021:20 и 77:04:0001021:18 (ВО22, ВО24, ВО27, ВО561, ВО549, ВО560)



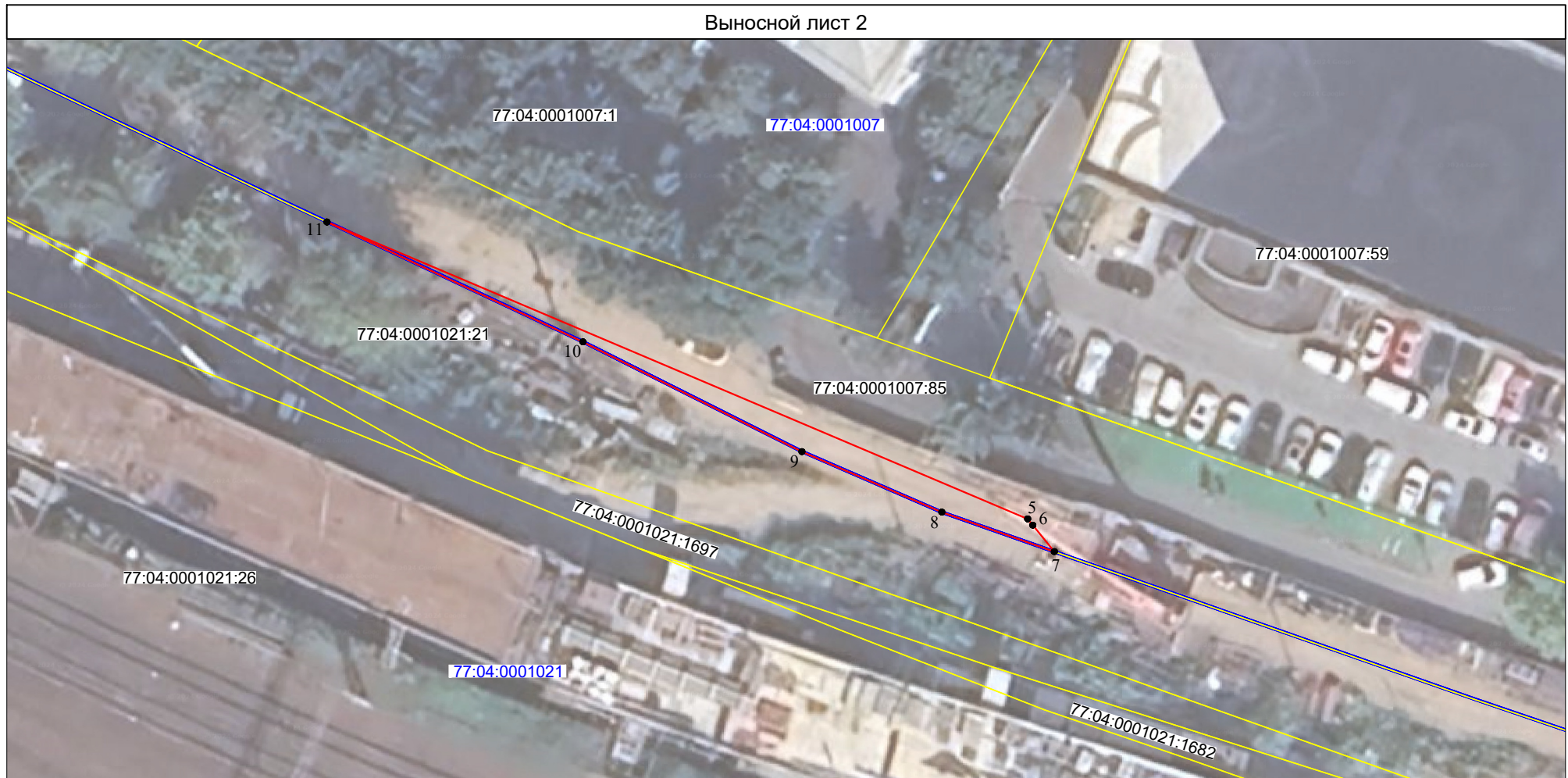
Условные обозначения:

- 77:04:0001021 Номер кадастрового квартала
- 77:01:0001021:85 Кадастровый номер земельного участка
- Граница публичного сервитута
- Граница земельного участка, сведения о котором содержатся в Едином государственном реестре недвижимости
- Граница кадастрового квартала
- 1• Характерная точка границы публичного сервитута

СХЕМА РАСПОЛОЖЕНИЯ ГРАНИЦ ПУБЛИЧНОГО СЕРВИТУТА

для обеспечения строительства, реконструкции объектов инфраструктуры при реализации объекта «Реконструкция участка Москва-Пассажирская-Курская (вкл.) - Москва-Товарная-Курская - Карачарово (искл.) со строительством дополнительных главных путей» для целей, предусмотренных п. 2 ч. 5 ст. 4 Федерального закона от 31 июля 2020 г. № 254-ФЗ, в границах кадастрового квартала 77:04:0001021 и земельных участков 77:04:0001007:85, 77:04:0001011:63, 77:04:0001021:20 и 77:04:0001021:18 (ВО22, ВО24, ВО27, ВО561, ВО549, ВО560)

Выносной лист 2



Масштаб 1:500

Условные обозначения:





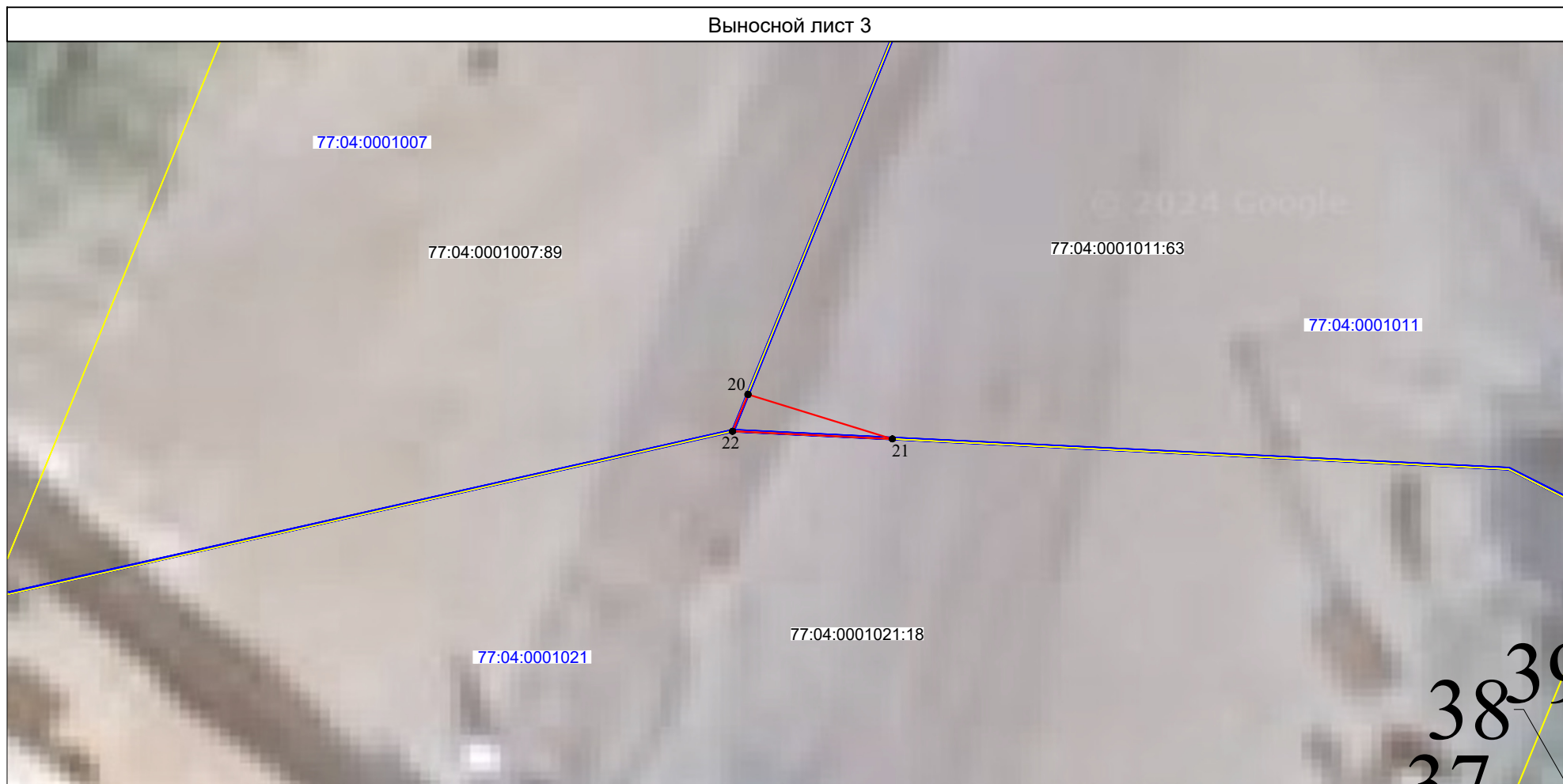
- 77:04:0001021 Номер кадастрового квартала
- 77:01:0001021:85 Кадастровый номер земельного участка
-  Граница публичного сервитута
-  Граница земельного участка, сведения о котором содержатся в Едином государственном реестре недвижимости
-  Граница кадастрового квартала
-  Характерная точка границы публичного сервитута

СХЕМА РАСПОЛОЖЕНИЯ ГРАНИЦ ПУБЛИЧНОГО СЕРВИТУТА

для обеспечения строительства, реконструкции объектов инфраструктуры при реализации объекта «Реконструкция участка Москва-Пассажирская-Курская (вкл.) - Москва-Товарная-Курская - Карачарово (искл.) со строительством дополнительных главных путей» для целей, предусмотренных п. 2 ч. 5 ст. 4 Федерального закона от 31 июля 2020 г. № 254-ФЗ, в границах кадастрового квартала 77:04:0001021 и земельных участков 77:04:0001007:85, 77:04:0001011:63, 77:04:0001021:20 и 77:04:0001021:18 (ВО22, ВО24, ВО27, ВО561, ВО549, ВО560)



Условные обозначения:

- 77:04:0001021 Номер кадастрового квартала
- 77:01:0001021:85 Кадастровый номер земельного участка
- Граница публичного сервитута
- Граница земельного участка, сведения о котором содержатся в Едином государственном реестре недвижимости
- Граница кадастрового квартала
- 1 ● Характерная точка границы публичного сервитута

СХЕМА РАСПОЛОЖЕНИЯ ГРАНИЦ ПУБЛИЧНОГО СЕРВИТУТА

для обеспечения строительства, реконструкции объектов инфраструктуры при реализации объекта «Реконструкция участка Москва-Пассажирская-Курская (вкл.) - Москва-Товарная-Курская - Карачарово (искл.) со строительством дополнительных главных путей» для целей, предусмотренных п. 2 ч. 5 ст. 4 Федерального закона от 31 июля 2020 г. № 254-ФЗ, в границах кадастрового квартала 77:04:0001021 и земельных участков 77:04:0001007:85, 77:04:0001011:63, 77:04:0001021:20 и 77:04:0001021:18 (ВО22, ВО24, ВО27, ВО561, ВО549, ВО560)



Масштаб 1:100

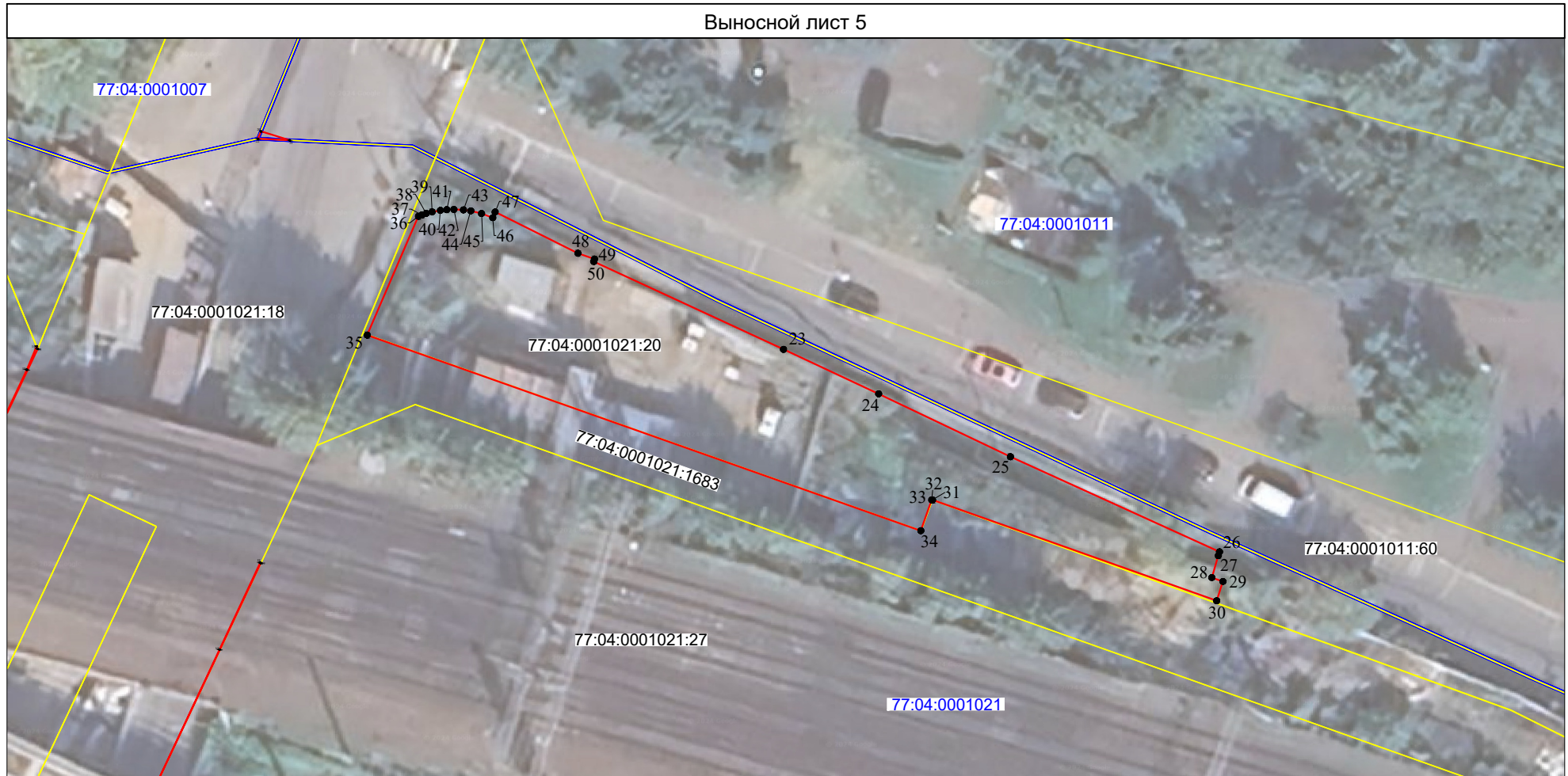
Условные обозначения:

- 77:04:0001021 Номер кадастрового квартала
- 77:04:0001021:18 Кадастровый номер земельного участка
- Граница публичного сервитута
- Граница земельного участка, сведения о котором содержатся в Едином государственном реестре недвижимости
- Граница кадастрового квартала
- Характерная точка границы публичного сервитута

СХЕМА РАСПОЛОЖЕНИЯ ГРАНИЦ ПУБЛИЧНОГО СЕРВИТУТА

для обеспечения строительства, реконструкции объектов инфраструктуры при реализации объекта «Реконструкция участка Москва-Пассажирская-Курская (вкл.) - Москва-Товарная-Курская - Карачарово (искл.) со строительством дополнительных главных путей» для целей, предусмотренных п. 2 ч. 5 ст. 4 Федерального закона от 31 июля 2020 г. № 254-ФЗ, в границах кадастрового квартала 77:04:0001021 и земельных участков 77:04:0001007:85, 77:04:0001011:63, 77:04:0001021:20 и 77:04:0001021:18 (ВО22, ВО24, ВО27, ВО561, ВО549, ВО560)

Выносной лист 5



Масштаб 1:500

Условные обозначения:

- 77:04:0001021 Номер кадастрового квартала
- 77:01:0001021:27 Кадастровый номер земельного участка
- Граница публичного сервитута
- Граница земельного участка, сведения о котором содержатся в Едином государственном реестре недвижимости
- Граница кадастрового квартала
- 1 ● Характерная точка границы публичного сервитута